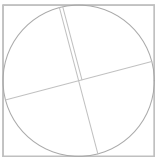
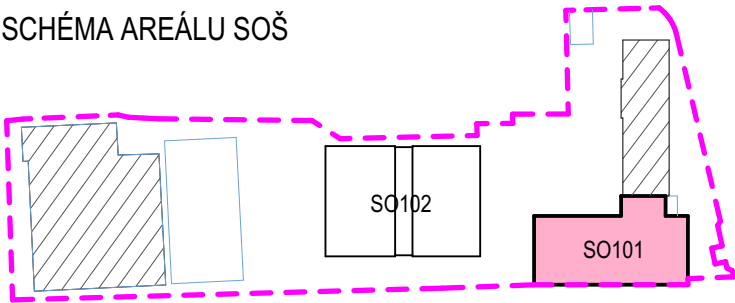


DETAILY

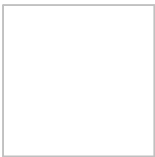
POZNÁMKY

V prípade zistenia iných podmienok na stavbe ako iných s ktorými sa v detailoch uvažuje je potrebné na stavbu prizvať projektanta.
Pred výrobou všetky rozmery zamerať! Klampiarske prvky realizovať podľa STN 42 0132, 42 5332, 73 3610.

SCHÉMA AREÁLU SOŠ



sever



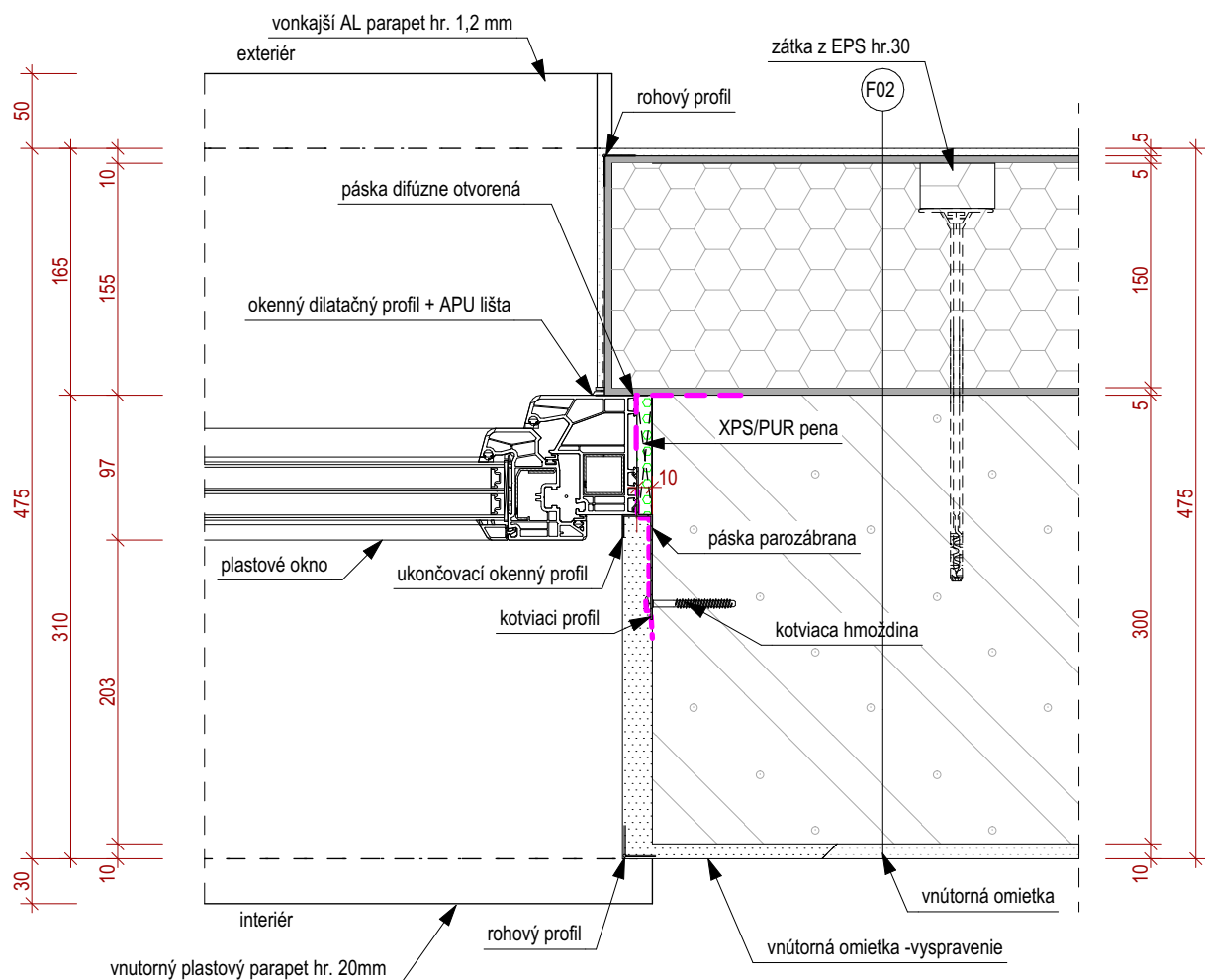
paré



pečiatka a podpis

stavebník	BBSK, Námestie SNP 23/23, 974 01 Banská Bystrica	VISIA®
generálny projektant	VISIA s.r.o., Sládkovičova 2052/50A, 927 01 Šaľa	
zodpovedný projektant	Ing. Ladislav Chatrnúch	
autor	Ing. Ladislav Chatrnúch	
vypracoval	Ing. Mário Chlaň, Ing. Juraj Beňo	číslo revízie
	Ing.arch. Patrik Morvay	dátum revízie
kontroloval	Ing. Juraj Beňo	stupeň
profesia	architektúra	dátum
názov stavby	SOŠ Technická Lučenec - novostavba edukačného centra, rekonštrukcia objektu školy a spoločenského objektu	číslo zákazky
miesto stavby	SOŠ Technická, Dukelských Hrdinov 2, 98 401 Lučenec	mierka
stavebný objekt		formát
názov výkresu	DETAILY	číslo výkresu

NÁZOV:	DETAIL OKNA - OSTENIE OKNA NA 5.NP			VISIA®
OZNAČENIE:	D03	MIERKA:	1:5	

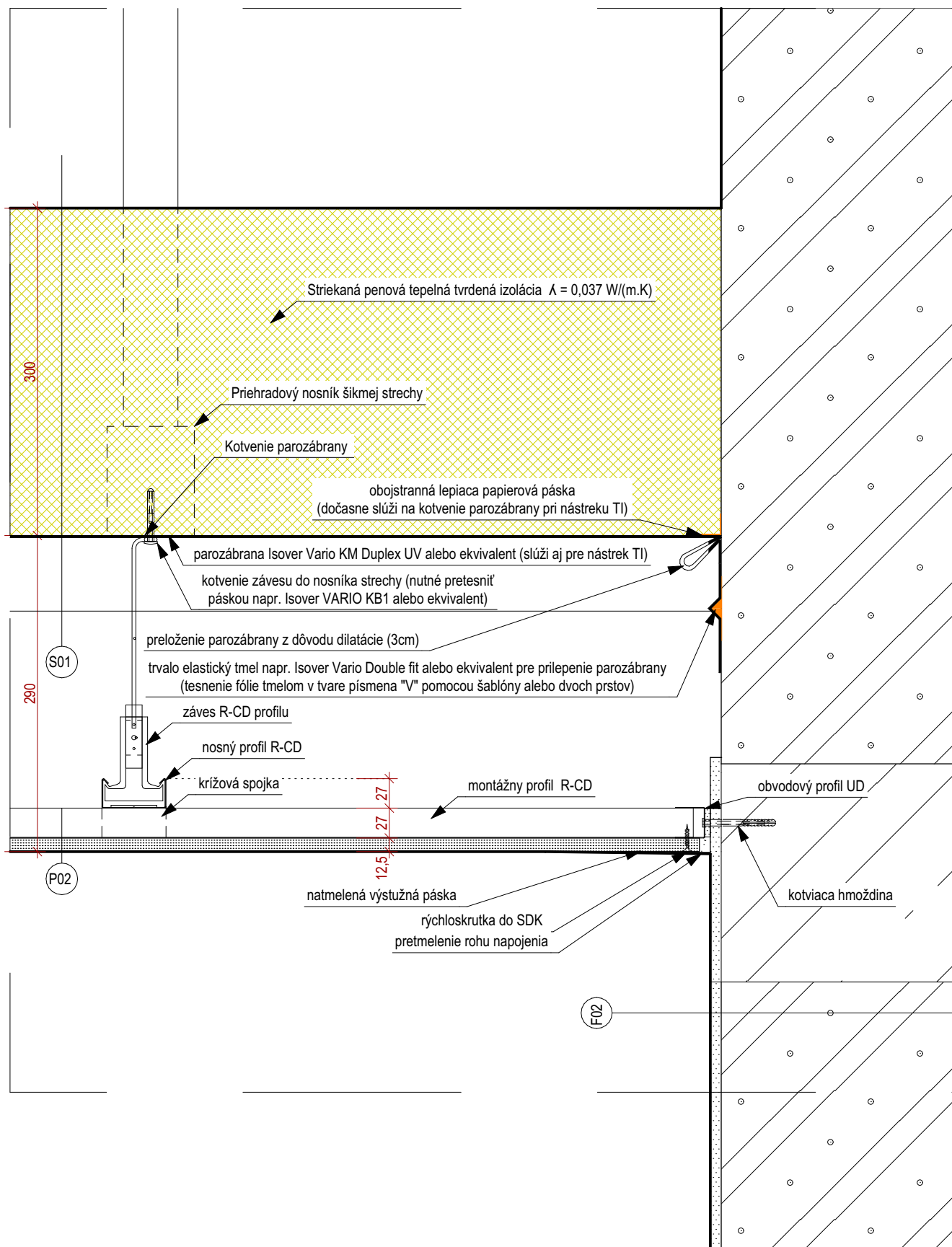


POZNÁMKY:

(F0x) Skladba fasády, KZS, viď skladby konštrukčných vrstiev

Pri realizácii je nutné dodržiavať technologické predpisy výrobcov

NÁZOV:	DETAIL NAPOJENIA PAROZÁBRANY NA OBVODOVÚ (ŠTÍTOVÚ) STENU			VISIA®
OZNAČENIE:	D04	MIERKA:	1:5	



POZNÁMKY:

- (F0x) Skladba fasády, KZS, viď skladby konštrukčných vrstiev
 - (P0x) Skladba SDK podhľadu, viď skladby konštrukčných vrstiev
 - (S0x) Skladba strechy, viď skladby konštrukčných vrstiev
- Pri realizácii je nutné dodržiavať technologické predpisy výrobcov